

Всероссийская олимпиада школьников

школьный этап

Заполняется ПЕЧАТНЫМИ БУКВАМИ чернилами черного или синего цвета по образцам:

А	Б	В	Г	Д	Е	Ж	З	И	К	Л	М	Н	О	П	Р	С	Т	У	Ф	Х	Ц	Ч	Ш	Щ	Ъ	Ы	Ь	Э	Ю	Я	@	8	9	,
A	B	C	D	E	F	G	H	I	J	K	L	M	N	O	P	Q	R	S	T	U	V	W	X	Y	Z	1	2	3	4	5	6	7	0	.

ПРЕДМЕТ

Т Е Х Н О Л О Г И Я

КЛАСС

7 Б

ДАТА

27 . 09 . 2023

ШИФР УЧАСТНИКА

07-05

ФАМИЛИЯ

Калмыкова

ИМЯ

Дарья

ОТЧЕСТВО

Таблава.

ВСЕРОССИЙСКАЯ ОЛИМПИАДА ШКОЛЬНИКОВ ПО ТЕХНОЛОГИИ 2023–2024 уч.г
ШКОЛЬНЫЙ ЭТАП

Номинация «Культура дома и декоративно-прикладное творчество»

Теоретический тур (продолжительность 90 минут)

7-8 класс Тестовые вопросы

Каждый правильный ответ оценивается в 1 балл.

1. Отметьте знаком «+» все правильные ответы.

Процесс заготовки продуктов с использованием уксусной кислоты называется:

- а) соление;
- б) квашение;
- в) консервирование;
- г) маринование; +
- д) копчение.

2. Отметьте знаком «+» все правильные ответы.

Перед приготовлением каши манную крупу:

- а) промывают;
- б) просеивают; +
- в) обжаривают;
- г) перебирают.

3. Отметьте знаком «+» правильный ответ.

Что такое запекание?

- а) кратковременная обработка продуктов горячей водой или паром с целью облегчения их дальнейшей механической обработки или для удаления горечи.
- б) комбинированный способ тепловой обработки, заключающийся в нагревании продукта в жаровочном шкафу для доведения его до готовности с образованием поджаристой корочки.
- в) способ тепловой обработки, при котором продукт нагревают с жиром или без него при температуре 130-180 °С до образования на поверхности поджаристой корочки.

4. Отметьте знаком «+» правильный ответ.

При стерилизации банку с консервируемыми продуктами ставят в емкость

- 1. с кипящей водой +
- 2. с холодной водой
- 3. с водой, температура которой близка к температуре банки
- 4. температура воды не имеет значения

5. Напишите не менее четырех видов теста.

...блудное, дрожжевое, кексовое тесто, песочное тесто.....

6. Отметьте знаком «+» правильные ответы.

При раскрое изделия необходимо учитывать:

- а) расположение рисунка на ткани; +
- б) направление нитей основы; +
- в) ширину ткани; +
- г) направление нитей утка;
- д) величину припусков на швы. +

7. Направление долевой нити учитывают:

- а) для наиболее экономного раскроя ткани
- б) чтобы избежать вытягивания изделия в процессе носки +
- в) чтобы изделие меньше сминалось

8. Отметьте знаком «+» правильный ответ.

Волокна растительного и животного происхождения относятся к волокнам:

- а) искусственным;
- б) синтетическим;
- в) натуральным. +

9. Отметьте знаком «+» правильные ответы.

К гигиеническим свойствам тканей НЕ относится:

- а) теплозащитность
- б) сминаемость
- в) гигроскопичность +

10. Отметьте знаком «+» правильный ответ.

Длинный желобок машинной иглы служит:

- а) для заправки верхней нити;
- б) для предохранения верхней нити от перетирания; +
- в) для образования петли.

11. Отметьте знаком «+» правильный ответ.

В швейной машине с ручным приводом лишнее:

- а) педаль +
- б) маховое колесо
- в) ручка.

12. Отметьте знаком «+» правильный ответ.

Винт в шпульном колпачке нужен:

- а) для регулирования натяжения верхней нити;
- б) для регулирования натяжения нижней нити; +
- в) для соединения деталей челнока в единое целое

13. В бытовой швейной машине применяются приводы:

- а) электрический +
- б) гидравлический
- в) пневматический
- г) ручной +
- д) ножной +

14. При обработке нижнего среза изделия применяют швы

- а) стачной
- б) обтачной
- в) вподгибку с закрытым срезом +
- г) двойной
- д) вподгибку с открытым срезом +

15. Что может служить отделкой для юбки?

- а) вышивка +
- б) отделочные детали +
- в) конструкция
- г) различная фурнитура +

16. Отметьте знаком «+» правильный ответ.

Совокупность всех средств получаемых, семьёй

- 1 - рента
- 2 - прибыль +
- 3 - доход +
- 4 - зарплата +
- 5 - дивиденды

17. Отметьте знаком «+» все правильные ответы

Цель рекламной компании:

- а) создание благоприятного образа компании +
- б) высокое качество товара +
- в) получение прибыли предприятия
- г) разработка прибыльного бизнес-плана
- д) стимулирование продаж +


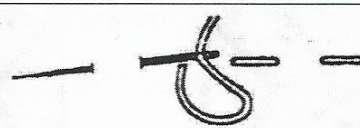
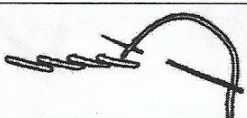
18. Отметьте знаком «+» правильный ответ

Цена-это

- а) прейскурант на продукцию
- б) сумма прибыли за месяц
- в) коммерческий обмен ценностями
- г) денежная сумма, уплачиваемая за единицу товара +

1

19. Установите соответствие между названием ручных стежков и их изображением:

1. Вперед иголку	а	
2. Стебельчатый	б	
3. Тамбурный	в	

Ответ: 1-а, 2-б, 3-в

1

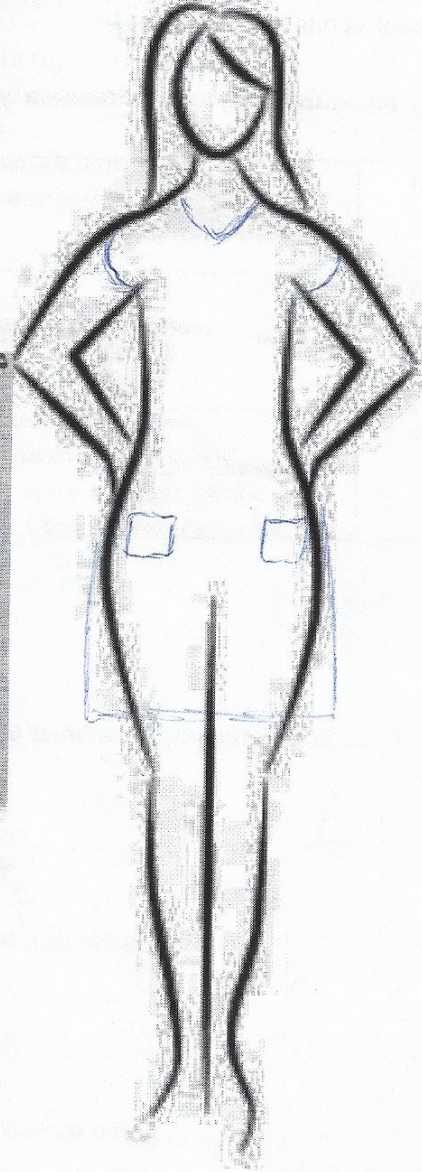
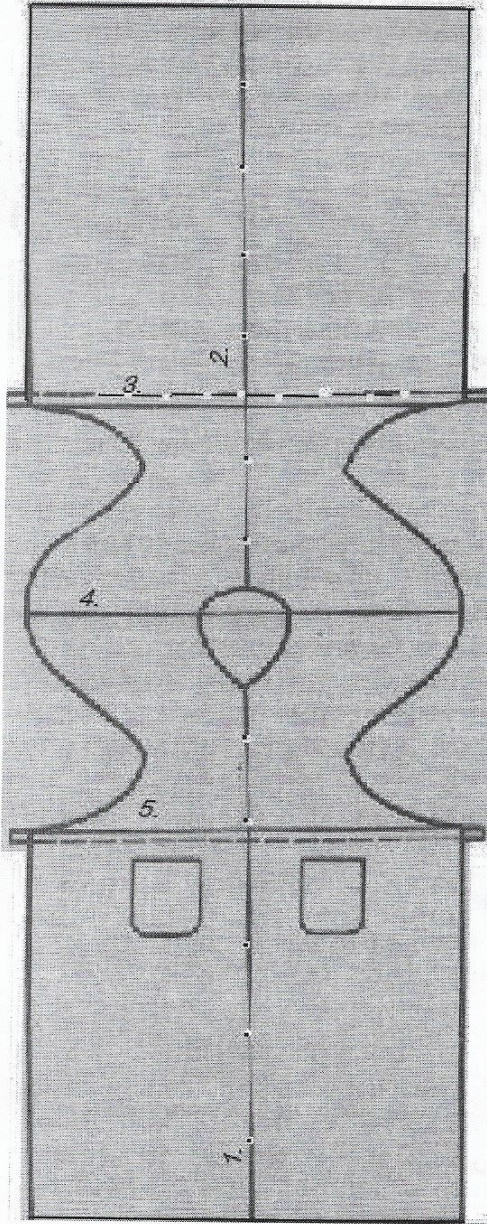
140

20. Творческое задание. Вам предложены выкройка изделия и образцы ткани. (6 баллов)

1. Подпишите отмеченные линии на чертеже (1,2,3,4,5);

2. Выполните эскиз изделия, согласно выкройке;

3. Подберите вид ткани для своей модели, подпишите название ткани или ее состав.



1. выкройка

2. эскиз

Название ткани или рекомендуемый волокнистый состав
ткани сатин, а/о

Итого общее количество баллов за теорию _____

Председатель Жюри _____ /
Члены Жюри _____ /
_____ /